

آم

پیداواری پروگرام

ساتیان

ORGANIC



ساتیان
زرعی مرکز

ساتیان زرعی مراکز پر دستیاب

عرصے تک کے لیے بیماری سے محفوظ رکھتا ہے۔
● پتوں اور تنے میں مکمل سرایت پذیز ہے۔
● گرم موسم اور بارش کے بعد بھی اپنے اثرات دیر تک قائم رکھتا ہے۔
● پودے کے مدافعتی نظام کو مضبوط کرتا ہے۔
● آم کی بیماری یا ڈوری ملڈیو کے تدارک کیلئے مؤثر دوا



جمويز	بیماری	دوا کی مقدار
خواشیں	منسری، بشتر آئوز	60 سے 80 لیٹر فی 100 لیٹر پانی میں
خواش الیٹرا	سفوفی پھونڈی	50 سے 70 لیٹر فی 100 لیٹر پانی میں
ہاشیوناک	پاڈوری ملڈیو	100 گرام فی 100 لیٹر پانی میں

سفارشات برائے استعمال

پھل کی کھسی سے تحفظ
آم کے معیار پر بہت سے بیرونی عوامل اثر انداز ہوتے ہیں۔ جن میں سرفہرست پھل کی کھسی اور آم کی بیماریاں شامل ہیں۔ پھل کی کھسی آم پر اس وقت حملہ آور ہوتی ہے جب آم کا پھل اپنا سائز تقریباً مکمل کر چکا ہوتا ہے۔ اس وقت کھسی اس کو ڈنگ مار کر اپنے انڈے اس کے اندر چھوڑ جاتی ہے۔ بعد ازاں یہ انڈے مختلف اشکال (لاروے، پیوپا) سے ہوتے ہوئے دوبارہ پھل کی کھسی میں ڈھل جاتے ہیں۔ یہ سارا دورانیہ یہ آم کے گودے میں مکمل کرتے ہیں۔ جس سے آم اندر سے گل سڑ جاتا ہے۔ اور پھل بری طرح متاثر ہو جاتا ہے۔

پھل کی کھسی کا تدارک:

فروٹیکس

پھلوں اور سبزیوں کے اعلیٰ معیار اور زیادہ پیداوار کے لیے لاجواب

فروٹیکس حملہ آور کھسیوں کو کسی اور کھسی طریقہ عمل سے تلف کرنے کی بہترین صلاحیت رکھتا ہے۔

فروٹیکس ایک تیز اور لمبے عرصے تک اثر رکھنے والی دوا ہے۔

فروٹیکس بالغ کھسی (Adult) اور بچوں (Larvae) دونوں کے لئے یکساں مفید ہے۔

فروٹیکس استعمال سے نہ صرف پھل گلنے سڑنے سے محفوظ رہتے ہیں بلکہ ان کے ذائقے میں بھی خاطر خواہ اضافہ ہوتا ہے۔



سفارشات برائے استعمال

جمويز	نقصان دہ کھیرے	دوا کی مقدار
فروٹیکس	پھلوں کی کھسیاں	250 گرام فی ایکڑ

آم کا حفاظتی اسپرے پروگرام

پہلا اسپرے (پور پختے وقت)	ہاشیوناک + گروپ 350 گرام فی 100 لیٹر پانی + 500 گرام فی 100 لیٹر پانی
دوسرا اسپرے (20 فیصد پھول گلنے سے پہلے)	خواشیں + وائٹل 60 سے 80 لیٹر فی 100 لیٹر پانی + 500 لیٹر فی 100 لیٹر پانی
تیسرا اسپرے (آم سڑنے والے برابر گلنے پر)	خواش الیٹرا + گروپ 50 سے 70 لیٹر فی 100 لیٹر پانی + 500 گرام فی 100 لیٹر پانی

مزید معلومات اور رہنمائی کیلئے اپنے قریبی ساتیان زرعی مرکز سے رابطہ کریں۔

برائے رابطہ:

حیدرآباد	0301-3568369	رحیم یار خان	0301-8488647	ملتان	0301-8488142
ساہیوال	0301-8488643	لاہور	0300-0402673	دہلی	0302-8476389
کوئٹہ	0307-4443260	سکر	0307-4443071	مردان	0307-4443522



ساتیان انڈر نیشنل 62 کلومیٹر ملتان روڈ، روہی نالہ، پھول نگر، لاہور۔

Ph: 049-4388444-6 Web: https://www.saybangroup.com saybangroup

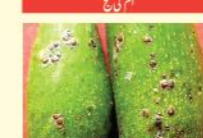


وائٹل سے زرخیز پھولوں میں اضافہ ہوتا جس کی بدولت بھر پور کرائنگ (Pollination) کا عمل ہوتا ہے۔
وائٹل سے بڑھنے کے عمل میں نمایاں کمی ہوتی ہے۔

سفارشات برائے استعمال

مرحلہ	تجویز	سفارش
بور کی شاخ کی رنگت سرخ ہونے سے لے کر 20 فیصد پھول کھلنے تک	وائٹل	500 لیٹر فی 100 لیٹر پانی میں حل کر کے سپرے کریں۔

آم کے نقصان دہ کھیرے اور تدارک



آم کا تیل آم کا تیل بور نکلنے سے پھل بننے تک اور اکتوبر نومبر کے مہینے میں شدید حملہ کرتا ہے جس سے پھولوں اور پھل کا کیرا ہوتا ہے۔ آم کا تیل خاص لیس دار مادہ خارج کرتا ہے جس کی وجہ سے پتوں پر کالی پھونڈنگ جاتی ہے۔ اور پتے خوراک بنانے کے قابل نہیں رہتے۔

آم کی مچ آم کی مچ کی مادہ پھولوں کی ڈنڈی میں انڈے دیتی ہے۔ 2 تا 3 دن میں سنڈیاں نکل آتی ہیں اور بور کی شاخ کو کھرا نقصان پہنچاتی ہیں۔ پچھلے چند سالوں میں اس کا حملہ شدت اختیار کر گیا ہے۔

آم کا سکیل آم کا سکیل اپنے خاص خول میں پتوں، بزم شاخوں سے چپکے رہتے ہیں اور مسلسل رس چوستے رہتے ہیں۔

خول دار کھیرے (Mango Galls)

خول دار کھیرے پتے کی پچھلی طرف ایک خاص موم نما گول خول میں پتے سے چپکے رہتے ہیں اور مسلسل پتوں سے رس چوس کر پتوں کے گرنے کا باعث بنتے ہیں۔ آم کا تیل، آم کا سکیل، آم کی مچ اور خول دار کھیروں کا مؤثر توڑ۔

سارجنٹ 10 فیصد ای سی

سارجنٹ 10 ای سی 4th Generation کا کیما ہونے کی بدولت مندرجہ ذیل خصوصیات رکھتا ہے۔

1. پتوں کے آ پار ہونے کی صلاحیت۔
2. آم کے تمام رس چوسنے والے کھیروں اور بچوں پر فوری اثر۔
3. شدید درجہ حرارت پر بھی کارگر۔
4. شہد کی کھسی محفوظ۔

سفارشات برائے استعمال

مرحلہ	تجویز	سفارش
آم کا تیل، مچ، آم کا سکیل اور خول دار کھیرے	سارجنٹ 10 ای سی یا اریٹا 20 لٹرز میں یا ونگر 20 لٹرز میں	70 سے 100 لیٹر فی ایکڑ 100 لیٹر پانی میں 50 سے 70 لیٹر فی ایکڑ 100 لیٹر پانی میں 50 سے 70 لیٹر فی ایکڑ 100 لیٹر پانی میں

نوٹ: سارجنٹ 10 ای سی کو دیگر زہروں کے ساتھ ملا کر اسپرے کیا جاسکتا ہے۔

آم کی اہم بیماریاں اور تدارک

منہ سڑی (Anthranose)

زیادہ تر 25 ڈگری سینٹی گریڈ میں منہ سڑی تیزی سے پھیلتی ہے۔ بارشوں میں اس کا حملہ شدید ہوتا ہے۔ سارا سال باغ کو متاثر کرتی ہے۔

آم کی سفوفی پھپھوند (Powdery Mildew)

آم کی سفوفی پھپھوند آم کی پیداواری حالت پورے حملہ کرنے والی خطرناک ترین بیماری ہے۔ اس کی علامات ظاہر ہونے تک یہ بیماری کینسر کی طرح پودے میں پھیل چکی ہوتی ہے۔ اور پودا پھل دینے کے قابل نہیں رہتا۔ دن کا درجہ حرارت 27 ڈگری سینٹی گریڈ اور نمی کا تناسب 80 تا 95 فیصد اس بیماری کے پھیلنے میں معاون ہوتا ہے۔ پاکستان میں پہلی بار آم کی ڈسٹن سفوفی پھپھوند کا دوست بیکٹیریا سے مکمل خاتمہ۔



نوائس / نوائس الٹرا

32.5 لٹرز میں

ایک موثر، دیر پا اثر رکھنے والا زہر ہے۔ جو بیماری کے جراثیم کو تیزی سے ختم کر کے نہ صرف بیماری کا خاتمہ کرتا ہے۔ بلکہ پودے کو لمبے

آم کی پیداواری ٹیکنالوجی

آم پاکستان میں پھلوں میں دوسری بڑی فصل ہے۔ آم کا پھل خوش ذائقہ اور لذیذ ہونے کی وجہ سے پھلوں کا بادشاہ کہلاتا ہے۔ یہ پھل بہت سارے حراروں کے ساتھ وٹامنز۔ اے۔ بی۔ سی۔ ای۔ صحت بخش منرلز اور نامیاتی اجزاء پر مشتمل ہے۔

آم کی پیداوار

آم دنیا کے تقریباً 90 ممالک میں پیدا ہوتا ہے۔ ہماری آم کی اوسط پیداوار دیگر ممالک سے کم ہے۔ آم کی اوسط پیداوار بڑھانے کیلئے پیداوار میں کمی کے اسباب کا جائزہ لینا ضروری ہے۔ پاکستان میں آم کی کوالٹی اچھی نہ ہونے کی وجہ سے برآمدات بری طرح متاثر ہوتی ہیں اور انٹرنیشنل مارکیٹ میں ریٹ کم ملتا ہے۔ آم کی زیادہ پیداوار بہتر کوالٹی کے حصول کیلئے بروقت مناسب اور متناسب کھادوں کا استعمال اور دیگر زرعی عوامل کے علاوہ مختلف بیماریوں اور ضرر رساں کیڑوں کے خلاف بہتر حکمت عملی کا اختیار کرنا بہت ضروری ہے۔

غذائی ضروریات کے لئے کھادوں کا مناسب اور متوازن استعمال:-

آم گرم مرطوب آب و ہوا کا پودا ہے۔ پاکستان میں آم کی کاشت کے علاقوں میں گرم آب و ہوا کی وجہ سے نامیاتی مادہ بہت کم ہے۔ مزید برآں بیشتر زمینوں کا تعامل 7.5 سے زیادہ، کلرٹھاپن اور زینی پانی خراب ہونے کی وجہ سے پیداوار اور کوالٹی دونوں متاثر ہوتے ہیں۔ سائبان انٹرنیشنل نے آم کی فی پودا پیداوار بڑھانے کے لئے جدید کھادیں متعارف کروائی ہیں جس سے پیداوار اور کوالٹی دونوں بہتر ہوتے ہیں۔ زمین میں نامیاتی مادہ کی بہتری کے لئے ضروری ہے کہ ڈسمبر۔ جنوری میں 80 گلوگرام گوہر کی گلی سٹری کھادنی پودا اس طرح استعمال کریں کہ پودوں کی گہروں کی تمام جڑوں تک اس کا چھٹہ پہنچ جائے۔ پودوں کی عمر کے مطابق تمام کھادوں کی مقدار مناسب حد تک کم یا زیادہ کی جاسکتی ہے۔

سائبونیم™ امونیم سلفیٹ

سائبونیم™ امونیم سلفیٹ کھاد ہے جس میں 21 فیصد نائٹروجن اور 24 فیصد سلفر ہے۔ یہ پانی میں 100 فیصد حل پذیر ہے۔ سائبونیم™ کی نائٹروجن کا ضیاع باقی کھادوں سے کم ہے۔ سائبونیم™ کم تعامل والی تیز ابی کھاد ہے جو زمین پر مثبت اثرات کرتی ہے۔ سائبونیم™ سخت اور اساسی زمینوں کے لئے موزوں ہے۔ (پاکستان میں تقریباً 50 فیصد زمینیں اساسی ہیں) سائبونیم™ میں موجود سلفر زینی اصلاح کار ہونے کی وجہ سے زمین میں سوڈیم کے زہریلے پن کو کم کرتا ہے۔ سائبونیم™ میں موجود سلفر پودوں میں پروٹین کی مقدار بڑھاتا ہے۔

سفارشات برائے استعمال (کلوگرام فی پودا)

سائبونیم™	چارجر™	چوش™	وقت اور طریقہ استعمال
2	2	2	پھول نکلنے سے پہلے جنوری میں پودوں کے گہروں میں محدود کے زمین میں کس کرنے کے بعد پانی لگادیں۔
2+2	2	—	ایک دفعہ مارچ میں اور ایک دفعہ اپریل میں استعمال کریں۔

چارجر™ کوڈر میں حل کر کے پانی کے ساتھ فلڈ کر سکتے ہیں۔

چارجر™ (فاسفورس + نامیاتی مادہ + گروٹھ ریگولیشنز + فائدہ مند جراثیم)

پاکستان کی زیادہ تر زمینوں کا تعامل 7.5 سے زیادہ ہونے کی وجہ سے پودوں کو مصنوعی کھادوں سے فاسفورس کی فراہمی لگاتار نہیں ہوتی کیونکہ کھاد ڈالنے کے کچھ ہی دنوں بعد فاسفورس زمین میں جمجمد (FIX) ہو جاتی ہے جو پودے حاصل نہیں کر سکتے۔ چارجر™ ایک ایسی فاسفورس کھاد ہے جس میں فاسفورس کو نامیاتی عناصر کے ساتھ لاکھوں خاص قسم کے جراثیموں کی موجودگی میں تیار کیا گیا ہے۔ یہ جراثیم چارجر™ کی فاسفورس کو پودوں کے لئے لگاتار فراہم کرنے کا باعث بنتے ہیں اور ایسے ہارمونز خارج کرتے ہیں جو پودوں کی صحت کو برقرار رکھتے اور بڑھوتری تیز کرتے ہیں۔



چارجر™ میں موجود خاص قسم کے نامیاتی عناصر زمین میں نمی برقرار رکھتے ہیں اور زمین میں موجود دوسرے مثلاً

اجزائے صغیرہ زنک، آئرن، میگنیزیم، کاپر اور بوران کی فراہمی بہتر کرتے ہیں۔

فوائد: چارجر™ میں موجود

- فاسفورس شروع سے لے کر پھل پکنے تک ہر مرحلے پر دستیاب۔ ● فاسفورس اساسی زمینوں میں بھی فاسفوری انجماد (P-Fixation) سے محفوظ۔ ● فاسفورس کی لگاتار فراہمی کے باعث آم بڑے ہونے اور پیداوار زیادہ۔ ● فاسفورس پھلوں کو گرنے سے بچاتا ہے۔

سفارشات برائے استعمال

چارجر™ کا استعمال سائبونیم™ کے بعد دیے گئے ٹیبل کے مطابق کریں۔

پوش™ WS-SOP

پوش™ پودوں کے خوراک کے اجزائے کبیرہ اور صغیرہ میں بہت اہمیت کا حامل ہے۔ یہ پودوں کی نشوونما کے لئے باقی اجزاء کی نسبت نائٹروجن اور فاسفورس کی طرح زیادہ مقدار میں چاہیے ہوتا ہے۔

پوش™ پھلوں کی پیداوار زیادہ اور کوالٹی بہتر کرتا ہے۔

پوش™ پھلوں کو گرنے سے بچاتا ہے۔

پوش™ میں موجود سلفر زینی اصلاح کار ہونے کی وجہ سے زمین کو سوڈیم سے پاک کرتا ہے۔

پوش™ پودوں کے پتوں سے Stomatal Control کے ذریعے پانی کے ضیاع کو کم کرتا ہے۔

پوش™ پودوں میں کمی کیم کے خامروں کو متحرک کرتا ہے جو پودوں کی نشوونما کے لئے ضروری ہوتے ہیں۔

پوش™ پودوں میں آسمو ریگولیشن کے ذریعے سوڈیم کے زہریلے پن (Toxicity) کو کم کرتا ہے۔

پوش™ سے پودے مختلف قسم کے دباؤ (Stresses) کو برداشت کرنے کے قابل ہو جاتے ہیں۔

سفارشات برائے استعمال (زمین میں)

پوش™ کا استعمال سائبونیم™ کے بعد دیے گئے ٹیبل کے مطابق کریں۔

سائبان پوش™

پوش™ پوناش + نائٹروجن + فاسفورس + زینی اصلاح کار پودوں کو بہتر نشوونما کے لئے نائٹروجن اور فاسفورس کے بعد پوناش کی بہت ضرورت ہوتی ہے

پوناش کے استعمال سے مٹھاس پیدا ہوتی ہے۔ آم کے پودے نے کیونکہ مٹھاس بہت زیادہ پیدا کرنی ہوتی ہے لہذا پوناش کا استعمال بہت اہمیت رکھتا ہے۔

سائبان پوش™ 30 فیصد سے زیادہ پوناش کے ساتھ اضافی نائٹروجن، فاسفورس اور اصلاح کار کی وجہ سے خوراک کے اجزاء کی اثر پذیری میں اضافہ۔

سائبان پوش™ کی تمام پوناش بہترین حالت میں دستیاب۔

فوائد:-

- آم صحت مند
- آم کی کوالٹی بہتر
- آم زیادہ لذیذ
- آم کی پیداوار زیادہ

سفارشات برائے استعمال

تجویز	مقدار فی ایکڑ	وقت اور طریقہ استعمال
سائبان پوش™	4 لٹر	مارچ میں نکلے پر پانی کے ساتھ ملا کر قطرہ قطرہ استعمال کریں
سائبان پوش™	4 لٹر	اپریل میں نکلے پر پانی کے ساتھ ملا کر قطرہ قطرہ استعمال کریں

زینیکا / زینیکا ایکسٹرا™

ہماری زمینوں میں اجزائے کبیرہ نائٹروجن، فاسفورس اور پوناش کے ساتھ ساتھ اجزائے صغیرہ زنک، آئرن، میگنیزیم، کاپر اور بوران کی بھی کمی واقع ہوگئی ہے۔ زمین کے زیادہ تعامل نے اس کمی کی شدت میں اضافہ کر دیا ہے۔ تمام اجزائے صغیرہ کا پودوں کی بڑھوتری



اور خوراک سازی میں بہت اہم کردار ہے۔ سائبان انٹرنیشنل نے زینیکا / زینیکا ایکسٹرا کے ایک خاص حصے کو چیلٹیڈ (Chelated) کیا ہے جس کی وجہ سے زنک، آئرن، میگنیزیم، بوران زمین میں ڈالنے کے بعد متوازن حالت میں پودوں کو لگاتار فراہم رہتے ہیں۔

فوائد:

- پھلوں کا تعداد میں زیادہ اور صحت مند آنا
- نئی پھولت کا زیادہ تیزی سے آنا۔
- آم بڑے اور پیداوار زیادہ
- خوراک سازی کا عمل تیز۔
- سیٹیلڈ ٹیکنالوجی (Chelation) کے باعث متوازن دستیابی۔

سفارشات برائے استعمال

مشورہ	وقت اور طریقہ استعمال
زینیکا	مارچ سے اگست تک 6 لٹریں ایکڑ کم از کم 2 دفعہ بذریعہ آبپاشی استعمال کریں۔
یا	مارچ سے اگست تک 2 دفعہ 200 گرام فی پودا کے حساب سے پودے کے گہروں میں چھٹ کر کے کس کریں اور پانی لگادیں۔

پھول پھل اور پیداواری ہارمون

بوری شاخ پھوٹنے کا مرحلہ گرو اپ™

سر موسم ختم ہونے کے بعد آم کے پودے پر بوری شاخ پھوٹنے کا عمل شروع ہو جاتا ہے۔ اس مرحلہ پر آم کے پودے کی خوراک اور خاص طور پر بڑھوتری کے ہارمون کی ضرورت پوری کرنے کے لئے گرو اپ کا استعمال کریں۔

گرو اپ متوازن خوراک اور بڑھوتری کے ہارمون کا بھرپور مرکب ہے۔ گرو اپ بوری شاخ کو کم سے کم وقت میں نکلنے اور مطلوبہ سائز کرنے میں بھرپور مدد دیتا ہے۔ بوری شاخ صحت مند ہونے سے زرخیز پھولوں کی تعداد میں اضافہ ہوتا ہے۔

سفارشات برائے استعمال

مرحلہ	تجویز	سفارشات
آم کا پور پھوٹنے کا مرحلہ	گرو اپ	250 سے 500 گرام فی 100 لیٹر پانی میں حل کر کے سپرے کریں۔

نوٹ: گرو اپ کو پاؤڈر حالت (WP) والی زرعی زہروں کے ساتھ ملا کر اسپرے نہ کریں۔

20 فیصد پھول کھل جانے تک

1. پھولوں کا کبیرا ہونا۔
2. زرخیز پھولوں کی تعداد میں کمی۔
3. بوری بننے کا عمل۔

وائٹل™

ان تینوں وجوہات کی کمی کے لئے سائبان وائٹل کا مشورہ دیتا ہے۔ وائٹل متوازن خوراک اور پیداواری ہارمون کا آمودہ مرکب ہے۔ وائٹل کے استعمال سے پھولوں کے کبیرا میں کمی ہوتی ہے۔

